

4 Stücke

für gemischten gr. Chor

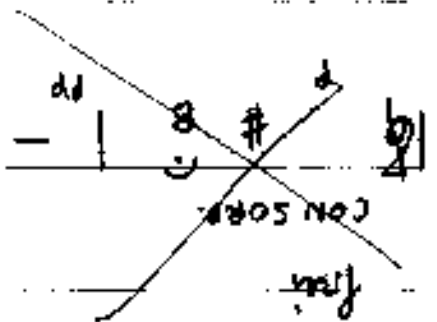
v. Adolf Scherbaum

(nach Texten: fests Zeitzentrifuge)

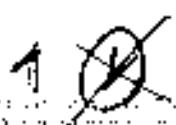
v. Herwig Stubb.

F 153 Scherbaum 1729

MUSIKSAMMLUNG  
OSTERREICH  
NATIONALBIBLIOTHEK



~~1729 in B~~



1

# Charakteristik (pL<sup>1</sup>)

poroso

(rit...)

flüchtig / rasch / frei -

Unser  
Mitleiden ga-nis-mus ist an-ge-griffen

breit

ab-ge-nützt!

Leute (künstliche Tränen

glitzern

breit

(im Knopfloch

des ganz schlissenen Straßen-Fußganges

ruhig / sehr

den Er-eignisse Staub

den Er-eignisse Staub!

ruhig / frei

haftet an

ab-ge-

(rit) sche...

Knäpen!

lento

die echten Tränen sitzen tiefer

sie tranken das Futter

ritato

2

Charakteristik „L“

Lager - in sassen

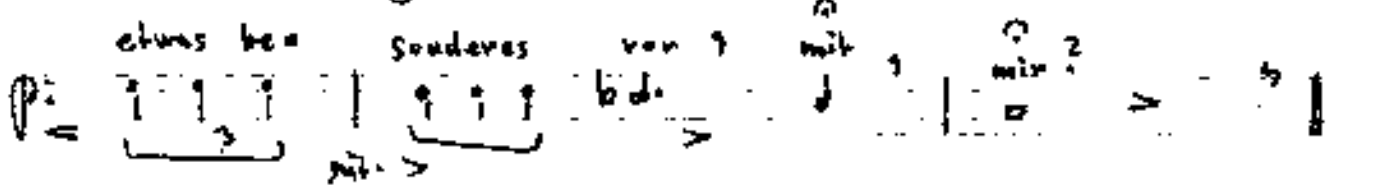
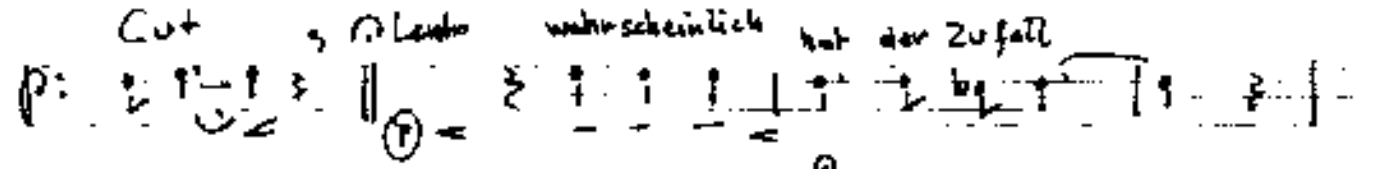
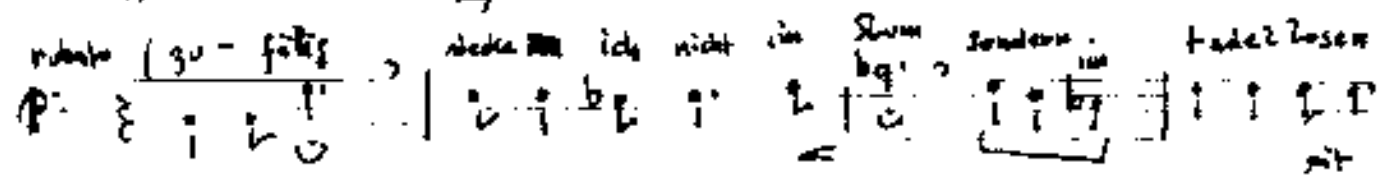
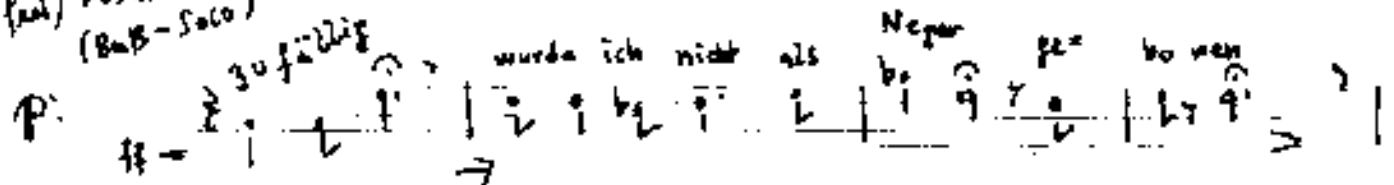
lento längst Lippi = dient Leben Lippi = dient!

lento Leere Luxus! (Wage)

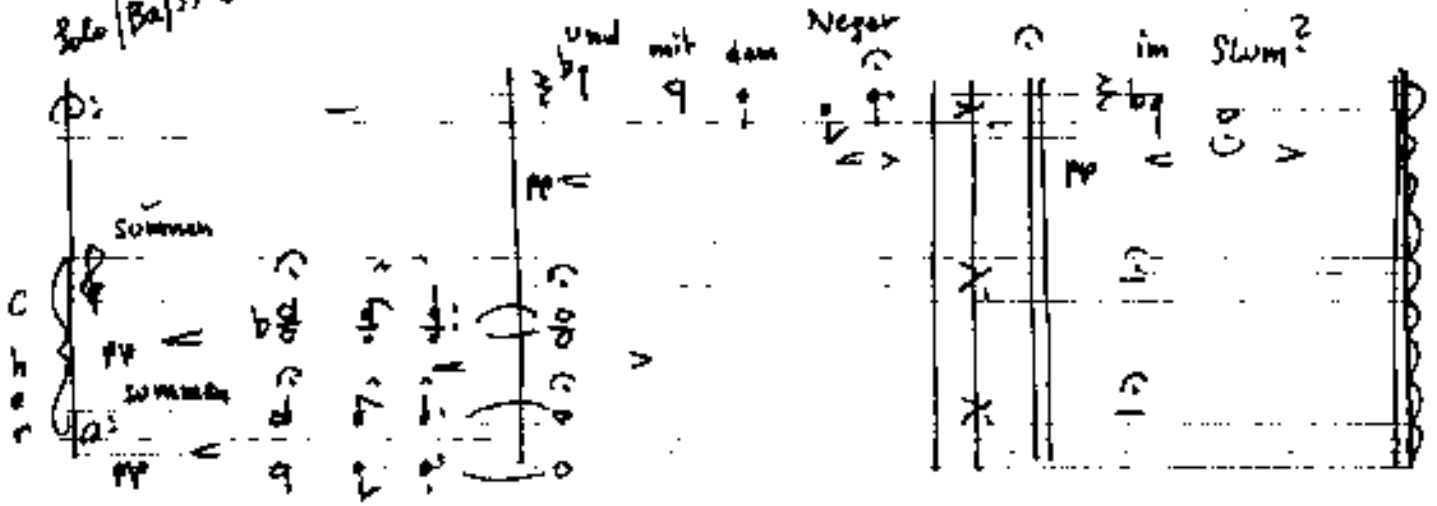
(Lippi)

### ③ Zufall (mit)

frei) rubato (Bach-Soco)

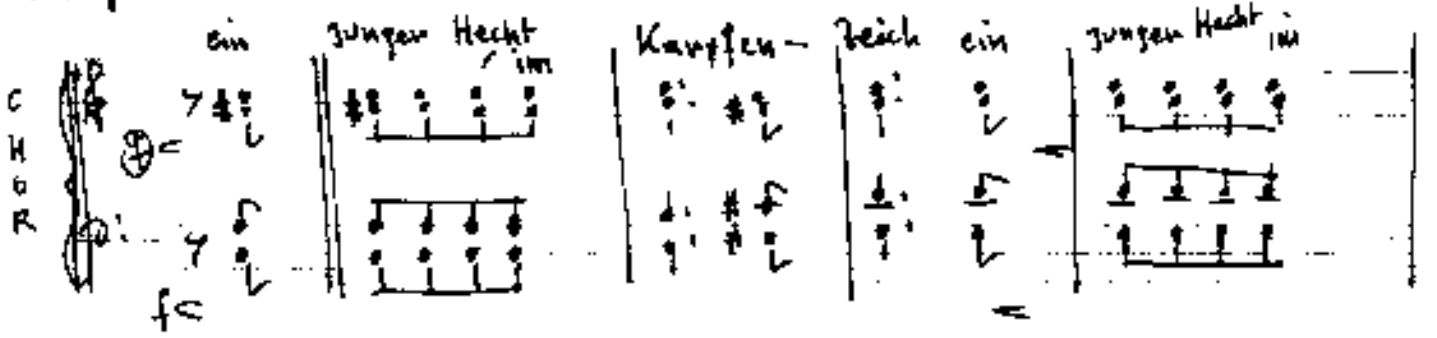


Solo (Bach) (Leicht) frei



### ④ Parabel

bewegt



Karpfen - Teich (breit) in einem Teich an Karpfen reich!

der wagte innen tollste Streiche (Tempo wand in vollem Teiche!

Allegretto (Allegretto) f = (Zeit ff)

langsam beginnen (er schnappte täglich Karpfen - Leiber er schnappte täglich

pp = er schnappte täglich

Karpfen - Leiber fraß Karpfen - männer Karpfen =

f = täglich

= weiben Karpfen Männer Karpfen = weiben weiben

sehr breit bis er zum Schluß allein im Teiche

Handwritten musical score for voice and piano. The score is in 4/4 time and consists of three systems. The first system is marked "sehr breit" and "bis". The second system is marked "er zum Schluß". The third system is marked "allein im Teiche". The piano accompaniment features chords and moving lines in both hands. The lyrics are written above the vocal line.

leuto (at) schreien als fette - bei - de (lunga)

Handwritten musical score for voice and piano. The score is in 4/4 time and consists of three systems. The first system is marked "leuto (at)" and "schreien als". The second system is marked "fette -". The third system is marked "bei - de (lunga)". The piano accompaniment features chords and moving lines in both hands. The lyrics are written above the vocal line.